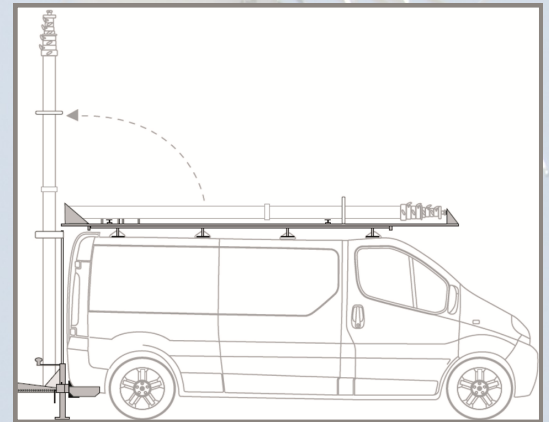
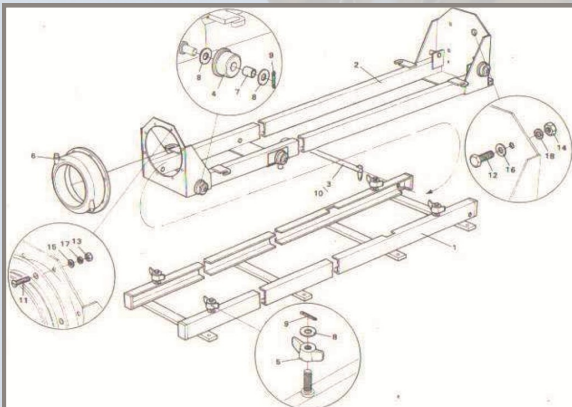


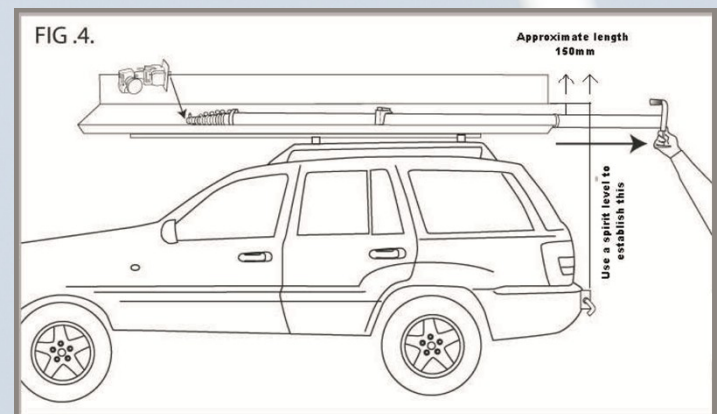
## SUPPORT BASCULANT POUR VEHICULES

Idéal pour les photographes et les prises de mesure, ce système permet de fixer à demeure un mât télescopique sur une galerie de véhicule, et de le faire pivoter verticalement par une seule personne.  
Chariot monté sur roulettes - Construction solide en acier zingué. Pour diamètre de mâts jusqu'à 250 mm.

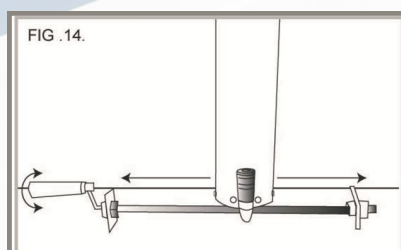
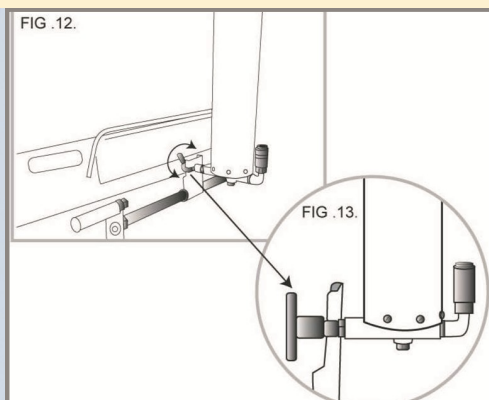


## SUPPORT BASCULANT AVEC CAISSON

Système identique avec un caisson de fermeture avec clé permettant de le protéger contre le vol ou les intempéries lorsque l'on ne s'en sert pas. Pour diamètre de mâts jusqu'à 152 mm



## ADAPTATEUR DE FIXATION BASSE MAT



## OPTION : POIGNEE DE PORTAGE MAT



## SUPPORTS DE STABILISATION VEHICULE ET REGLAGE VERTICALITE DE MAT

