

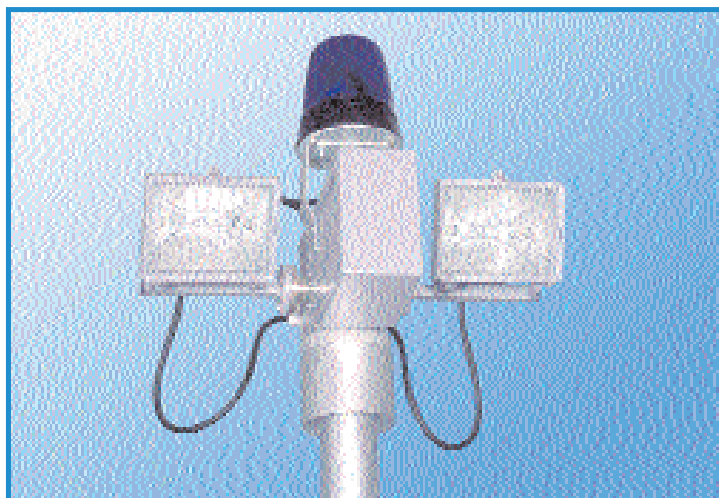
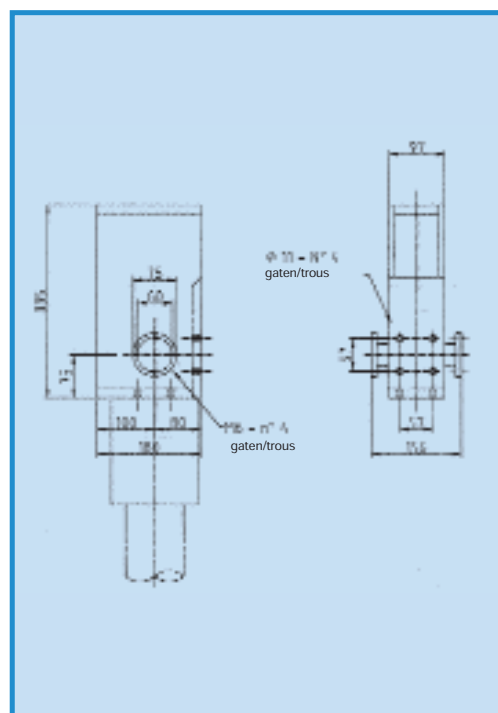
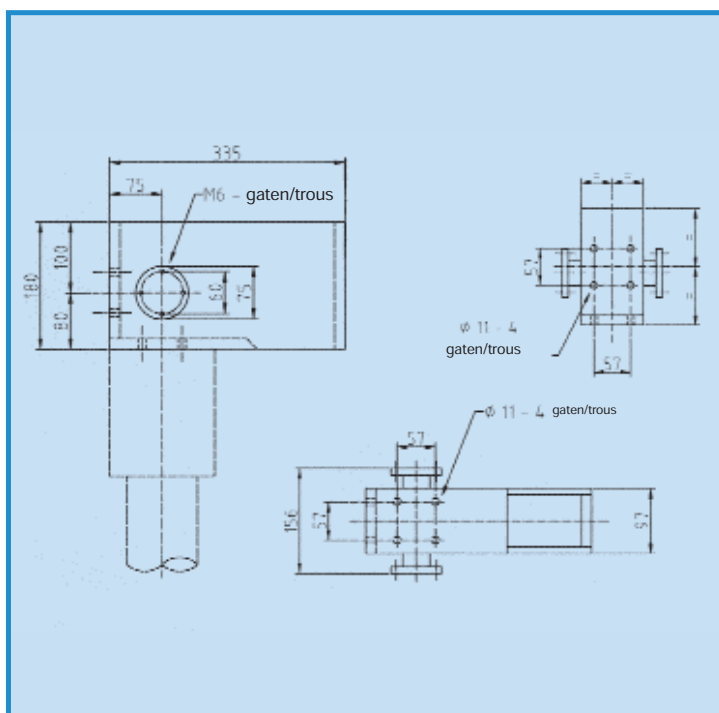


KANTELEENHEID MOD. STANDARD **SISTEME D'INCLINAISON TILT UNIT MOD. STANDARD**

De kanteleenheid laat U toe de schijnwerperneiging op afstand in te stellen en dit over een hoek van 100°. Deze kanteleenheid STANDARD is enkel geschikt voor maximaal 30 kg op de as en is beschikbaar in 12 en 24 volt, verticaal of horizontaal gemonteerd.

Ce système électrique permet aux projecteurs de s'incliner approximativement de 100°. Le poids maximum sur l'axe est d'environ 30 kg.

Le système est disponible avec moteurs de 12 et 24 V, et peut être monté horizontalement ou verticalement.



Verticaal gemonteerd / Montage vertical

Code TL.31521 Tilt STANDARD 12 V

Code TL.31522 Tilt STANDARD 24 V

Horizontaal gemonteerd
Montage Horizontal

Code TL.31531 Tilt STANDARD 12 V

Code TL.31533 Tilt STANDARD 24 V

Gewicht/Poids: Kg. 7



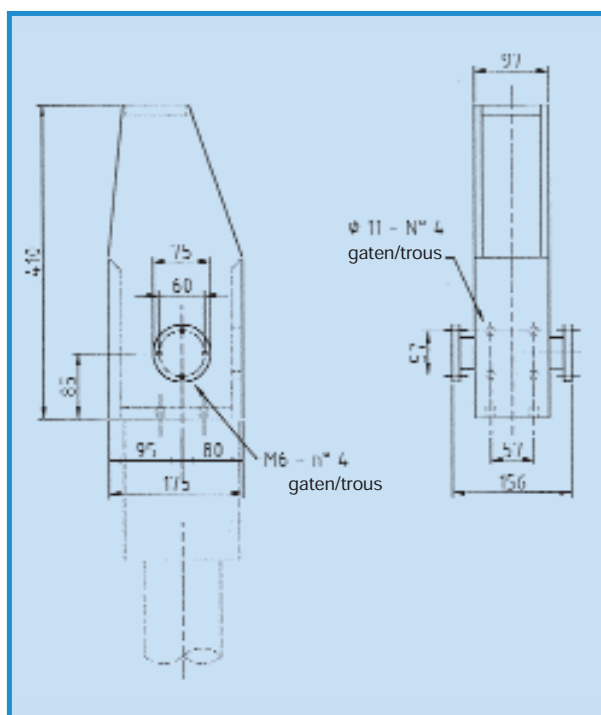
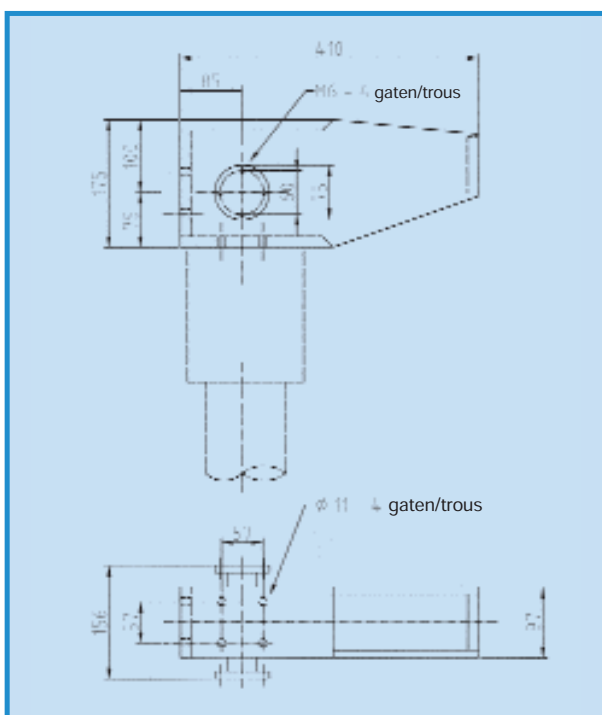
KANTELEENHEID MOD. HEAVY SISTEME D'INCLINAISON TILT UNIT MOD. HEAVY

Deze Heavy Kanteleenheid maakt het mogelijk schijnwerpercombinaties tot 60 kg over een hoek van 100° in hoogte in te stellen.

Verticaal of horizontaal gemonteerd, 12 of 24 Volt.

Ce système électrique permet aux projecteurs de s'incliner approximativement de 100°. Le poids maximum sur l'axe est d'environ 60 kg.

Le système est disponible avec moteurs de 12 et 24 V, et peut être monté horizontalement ou verticalement.



Verticaal gemonteerd / Montage vertical

Code TL.31501 Tilt HEAVY 12 V

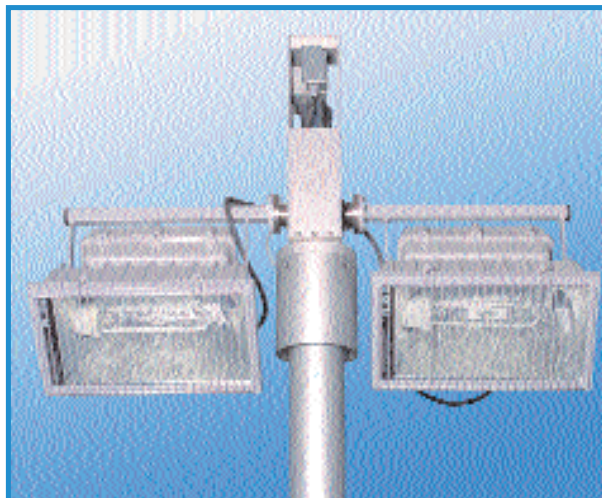
Code TL.31502 Tilt HEAVY 24 V

Horizontaal gemonteerd / Montage Horizontal

Code TL.31511 Tilt HEAVY 12 V

Code TL.31512 Tilt HEAVY 24 V

Gewicht/Poids: Kg. 9



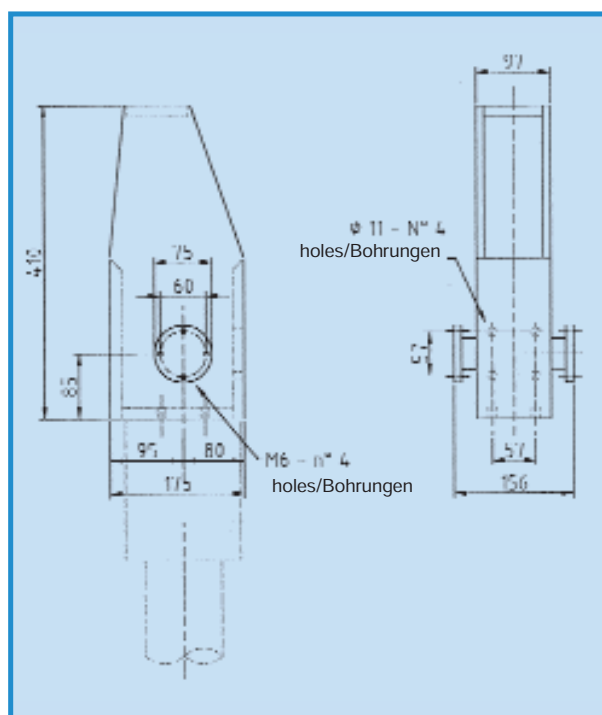
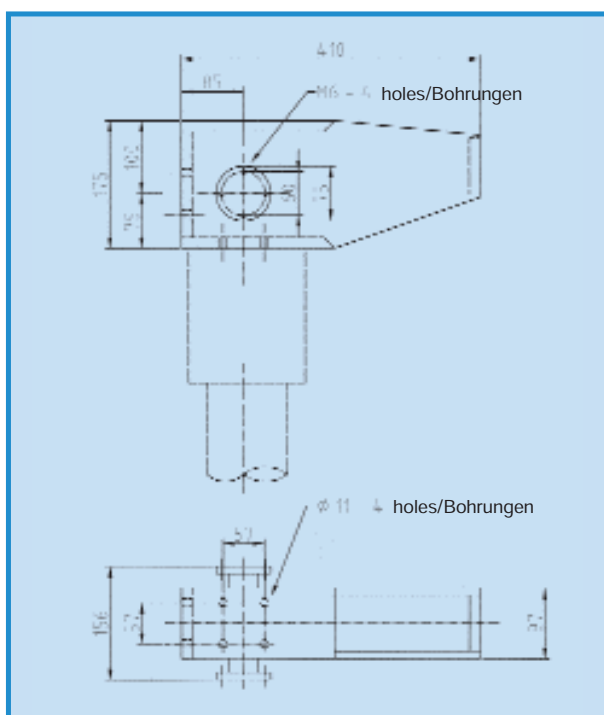


KANTELEENHEID MOD. SUPER HEAVY SISTEME D'INCLINAISON TILT UNIT MOD. SUPER HEAVY

Deze Super Heavy Kanteleenheid maakt het mogelijk zware schijnwerpercombinaties van 60 tot 100 kg over een hoek van 100° in hoogte in te stellen.
Verticaal of horizontaal gemonteerd, 12 of 24 volt.

Ce système électrique permet aux projecteurs de s'incliner approximativement de 100°. Le poids maximum sur l'axe est compris entre 60 et 100 Kg.

Le système est disponible avec moteurs de 12 et 24 V, et peut être monté horizontalement ou verticalement.



Verticaal gemonteerd / Montage vertical

Code TL.31551 Tilt SUPER HEAVY 12 V

Code TL.31552 Tilt SUPER HEAVY 24 V

Horizontaal gemonteerd / Montage Horizontal

Code TL.31561 Tilt SUPER HEAVY 12 V

Code TL.31562 Tilt SUPER HEAVY 24 V

De **Super Heavy kanteleenheid** onderscheidt zich van de Heavy kanteleenheid door de robuustere constructie.

*L'unité **Tilt Super Heavy** se présente comme le **Tilt Heavy**. La particularité de ce Tilt consiste dans la robustesse qui permet d'en augmenter la charge.*

Gewicht/Poids: Kg. 10



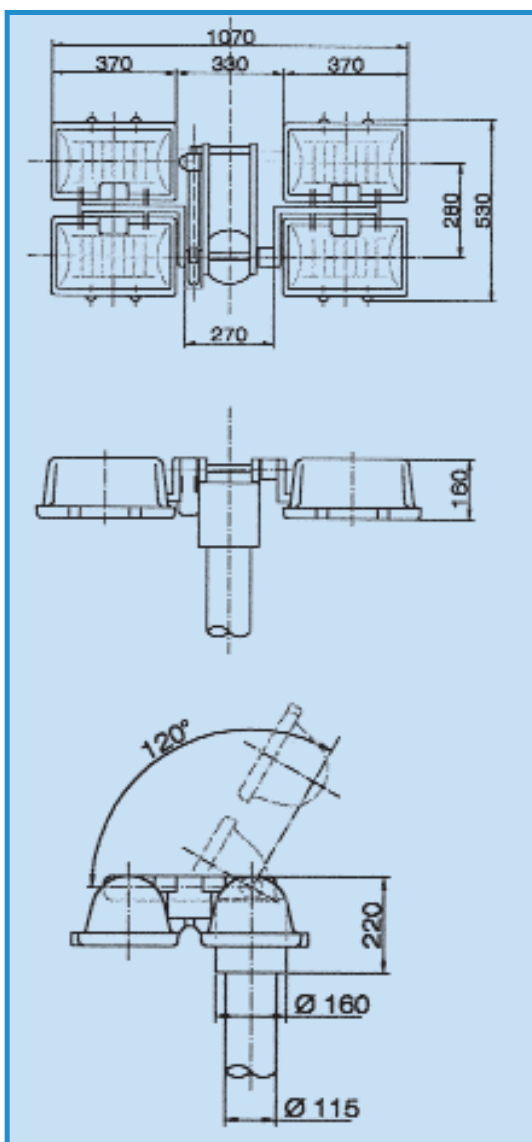


KANTELEENHEID MOD. FLAT *SISTEME D'INCLINAISON TILT UNIT MOD. FLAT*

Het specifieke kenmerk van deze kanteleenheid **FLAT** is zijn lage opbouwhoogte van maar 25 mm. De schijnwerpers kunnen over een hoek van 120° op afstand gekanteld worden met een maximale asbelasting van 30-40 kg. Beschikbaar in 12 en 24 Volt.

*La caractéristique qui distingue le modèle **FLAT** sa hauteur maximum qui ne dépasse pas 25mm. Le système électrique permet aux projecteurs de s'incliner approximativement de 120°. Le poids maximum autorisé sur l'axe est d'environ 30/40 kg.*

Le système est disponible avec moteurs de 12 et 24 V.



Gewicht/Poids: Kg. 7,5

Code TL.31541 Mod. Tilt FLAT 12 V

Code TL.31542 Mod. Tilt FLAT 24 V